

SANREMO

A Sanremo "Blu dipinto di blu"

La forza delle acque è il fil rouge dell'esposizione che coinvolge le opere

festival di sanremo sanremo



Elena Rede ha scelto in questo suo percorso **Italo Corrado** e Marika Laganà (IG: @marikalagresinart) in collaborazione con l'Associazione Culturale **Amici delle Sempiterno**, nate in questo periodo con lo scopo di rinascere insieme (IG: @le_sempiterno). "Era" è la sublime "Regina degli Dei dell'Olimpo, la mia nuova creatura: nuova vita, nuova era, nuova guerriera, nuova vittoria".

← Annunci Google

Nascondi annuncio

Perché questo annuncio? ▶

La Spiritualità mistica di Elena risplende dalla materia grezza che la ispira. Nella realizzazione delle sue preziose opere, una volta da lei plasmate, elevano al cielo il fruitore in un palpito di libertà. Lo slancio verso il divino è la sua impronta nel mondo. Un'orma indelebile nell'infinito.



Nella settimana dedicata al **Festival di Sanremo**, al Miramare Palace Sanremo una prestigiosa esposizione che può solo essere fruita dai suoi ospiti. Proprio per questo, grazie alla documentazione video e fotografica in progress che sarà presente sul web nei social di coloro che sono coinvolti, sarà possibile ammirare la bellezza delle opere esposte.

Da oltre vent'anni noi di VareseNews facciamo informazione mettendo al centro le persone e dando voce a tutti.

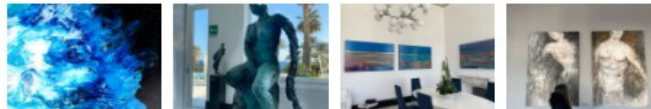
Vogliamo farlo ancora di più. Con te.

Abbonati

GALLERIA FOTOGRAFICA

Blu dipinto di blu

4 di 8



"**Blu dipinto di blu**", il cui Direttore Artistico è la brava Elena Rede, rappresenta la forza atavica che permetterà a tutti noi di rinascere. Ed è proprio la sua "Era" scultura bronzea di pregio, a materializzare l'evoluzione di Re Nasci, opera dell'artista presente in permanenza nella prestigiosa location.



Il tempo dell'artista Rede è quello degli orologi molli di Salvador Dali, è inesistente, Elena si muove con il battito del suo cuore ed è l'unico a scandire le ore: ogni materia rinasce attraverso la sua arte. Quando Elena si lascia ispirare entra in un mondo parallelo ignoto ai più. Grande creatura. Era è un'opera che anela alla rinascita, nel bronzo che risplende alla luce del sole della Riviera.

Italo Corrado, laureato all'Accademia delle Belle Arti di Brera, è un artista concettuale, espressionista-astratto attivo a Milano. Indaga sulle dinamiche percettive in chiave naturalistica e contemporanea, misurandosi con i grandi misteri della psiche. Grazie alla forza dei colori dialoga sulla tela rappresentando, con sprazzi di luce e ombre, le grandi tematiche che indaga l'essere umano. Italo presenta una trilogia intitolata "Oltre confine".

Marika Laganà è cresciuta nell'atelier del padre, sito nel cuore della Milano di charme, quella del vicolo delle lavandaie, nella romantica cornice dei Navigli. In questo periodo Marika sperimenta un nuovo metodo con la fluid art e la resina epossidica con cui riesce ad esprimere uno stato d'animo che la porta a viaggiare con la mente e con la fantasia.

Tra le opere esposte il cui *fil rouge* è la forza delle acque, come rivelano anche i titoli "Plonge in the Ocean" e "Ocean storm".

“Blu dipinto di Blu”, tutta la forza delle acque in una mostra via social

Gli scatti delle opere esposte in un prestigioso hotel di Sanremo verranno rilanciate via web anche dall'associazione luinese "Amici delle Sempiterno"

Tempo medio di lettura: 2 minuti

Nella settimana dedicata al **Festival di Sanremo**, l'hotel Miramare Palace Sanremo è sede una **prestigiosa esposizione** che può essere fruita solo dai suoi ospiti.

Proprio per questo, grazie alla **documentazione video e fotografica** in progress, che sarà presente sul web nei social di coloro che sono coinvolti, sarà possibile ammirare la bellezza delle opere esposte.

“Blu dipinto di blu”, il cui Direttore Artistico è la brava **Elena Rede** (originaria della provincia di Milano e innamorata dal lago Maggiore dove dall'adolescenza trascorre parte del proprio tempo libero) rappresenta la forza atavica che **permetterà a tutti noi di rinascere**. Ed è proprio la sua **“Era” scultura bronzea di pregio**, a materializzare l'evoluzione di Re Nasci, opera dell'artista presente in permanenza nella prestigiosa location.



Elena Rede ha scelto in questo suo percorso **Italo Corrado** e l'Associazione Culturale **Amici delle Sempiterno**, nata in questo periodo con lo scopo di rinascere insieme.

“Era” è la sublime **“Regina degli Dei dell'Olimpo**, la mia nuova creatura: nuova vita, nuova era, nuova guerriera, nuova vittoria” La Spiritualità mistica di Elena risplende dalla materia grezza che la ispira. Nella realizzazione delle sue preziose opere, una volta da lei plasmate, elevano al cielo il fruitore in un palpito di libertà. Lo slancio verso il divino è la sua impronta nel mondo. Un'orma indelebile nell'infinito.

Il tempo dell'artista Rede è quello degli orologi molli di Salvador Dalì, è **inesistente**, Elena si muove con il battito del suo cuore ed è l'unico a scandire le ore: ogni materia rinasce attraverso la sua arte. Quando Elena si lascia ispirare entra in un mondo parallelo ignoto ai più. Grande creatura. Era è un'opera che anela alla rinascita, nel bronzo che risplende alla luce del sole della Riviera.

Italo Corrado, laureato all'Accademia delle Belle Arti di Brera, è **un artista concettuale**, espressionista-astratto attivo a Milano. Indaga sulle dinamiche percettive in chiave naturalistica e contemporanea, misurandosi con i grandi misteri della psiche. Grazie alla **forza dei colori** dialoga sulla tela rappresentando, con sprazzi di luce e ombre, le grandi tematiche che indaga l'essere umano. Italo presenta una trilogia intitolata “Oltre confine”.

Marika Laganà è cresciuta nell'atelier del padre, sito nel cuore della Milano di charme, quella del vicolo delle lavandaie, nella romantica cornice dei Navigli. In questo periodo Marika sperimenta un nuovo metodo con **la fluid art e la resina epossidica** con cui riesce ad esprimere uno stato d'animo che la porta a viaggiare con la mente e con la fantasia. Tra le opere esposte il cui fil rouge è la forza delle acque, come rivelano anche i titoli “Plonge in the Ocean” e “Ocean storm”.

0 | Condividi: [f](#) [t](#) [b](#)

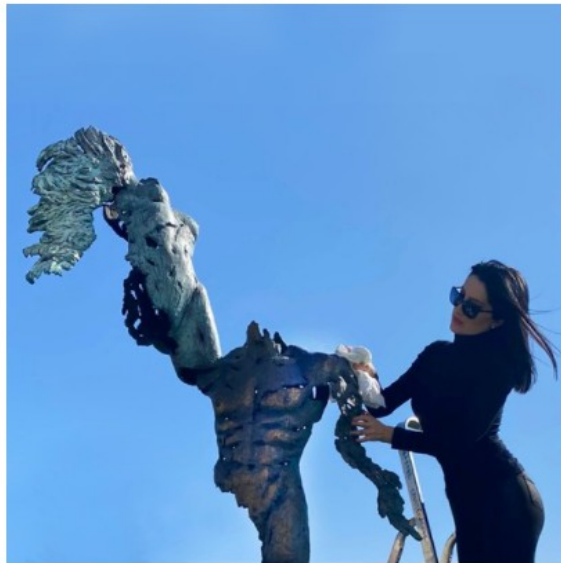
Argomenti: [ASSOCIAZIONE AMICI DELLE SEMPITERNE](#), [MOSTRA](#), [SANREMO](#)

Sanremo: 'Blu dipinto in blu', una mostra all'hotel Miramare Palace curata da Elena Rede

35
Consiglia



Ad esporre le loro opere, oltre alla Rede, anche gli artisti Marika Laganà e Italo Corrado



Nella settimana dedicata al Festival di Sanremo, l'hotel **Miramare Palace Sanremo** ospita 'Blu dipinto in blu', una prestigiosa esposizione che può solo essere fruita dai suoi ospiti. Proprio per questo, grazie alla documentazione video e fotografica in progress che sarà presente sul web nei social di coloro che sono coinvolti, sarà possibile ammirare la bellezza delle opere esposte.

“**‘Blu dipinto di blu’**, il cui **Direttore Artistico** è la brava **Elena Rede**, rappresenta la forza atavica che permetterà a tutti noi di rinascere - spiegano gli organizzatori -. Ed è proprio la sua **‘Era’** scultura bronzea di pregio, a materializzare l'evoluzione di Re Nasci, opera dell'artista presente in permanenza nella prestigiosa location.

Elena Rede ha scelto in questo suo percorso **Italo Corrado** e **Marika Laganà** (Pagina Fb: Atelier Laganà) in collaborazione con l'**Associazione Culturale Amici delle Sempiterno**, nate in questo periodo con lo scopo di rinascere insieme.

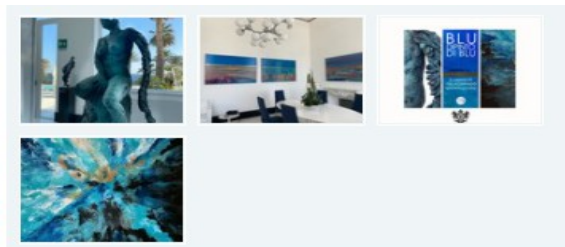
‘Era’ è la sublime ‘Regina degli Dei dell’Olimpo, la mia nuova creatura: nuova vita, nuova era, nuova guerriera, nuova vittoria’ La Spiritualità mistica di Elena risplende dalla materia grezza che la ispira. Nella realizzazione delle sue preziose opere, una volta da lei plasmate, elevano al cielo il fruitore in un palpito di libertà’. Lo slancio verso il divino è la sua impronta nel mondo. Un’orma indelebile nell’infinito.

Il tempo dell’artista Rede è quello degli orologi molli di Salvador Dali, è inesistente, Elena si muove con il battito del suo cuore ed è l’unico a scandire le ore: ogni materia rinasce attraverso la sua arte. Quando Elena si lascia ispirare entra in un mondo parallelo ignoto ai più. Grande creatura. Era è un’opera che anela alla rinascita, nel bronzo che risplende alla luce del sole della Riviera.

Italo Corrado, laureato all’Accademia delle Belle Arti di Brera, è un artista concettuale, espressionista- astratto attivo a Milano. Indaga sulle dinamiche percettive in chiave naturalistica e contemporanea, misurandosi con i grandi misteri della psiche. Grazie alla forza dei colori dialoga sulla tela rappresentando, con sprazzi di luce e ombre, le grandi tematiche che indaga l’essere umano. Italo presenta una trilogia intitolata ‘Oltre confine’.

Marika Laganà è cresciuta nell’atelier del padre, sito nel cuore della Milano di charme, quella del vicolo delle lavandaie, nella romantica cornice dei Navigli. In questo periodo Marika sperimenta un nuovo metodo con la fluid art e la resina epossidica con cui riesce ad esprimere uno stato d’animo che la porta a viaggiare con la mente e con la fantasia.

Tra le opere esposte il cui fil rouge è la forza delle acque, come rivelano anche i titoli ‘Plonge in the Ocean’ e ‘Ocean storm’.”.



EVENTI | 05 marzo 2021, 12:05

Da Luino a Sanremo, le Sempiterne al Festival per promuovere l'arte

12
Consiglia



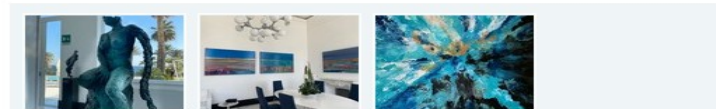
L'associazione presieduta da Simona Fontana ospita virtualmente la mostra "Blu dipinto di blu" dell'artista Elena Rede allestita all'hotel Miramare della città ligure, visitabile al momento solo dagli ospiti della struttura, oppure sul sito e il canale Instagram delle Sempiterne

L'associazione luinese Le Sempiterne, presieduta dalla giornalista Simona Fontana, **vola a Sanremo** per promuovere l'arte e ospitare virtualmente sul proprio sito web una mostra prestigiosa allestita, nella settimana dedicata al Festival, all'hotel Miramare Palace che però può solo essere fruita dagli ospiti della struttura per motivi legati alle norme anti Covid.

Si tratta della **mostra "Blu dipinto di blu"**, il cui direttore artistico è **Elena Rede**, che in passato ha esposto anche a Luino e sul lago Maggiore e che rappresenta la forza atavica che permetterà a tutti noi di rinascere. Ed è proprio la sua "Era" scultura bronzea di pregio, a materializzare l'evoluzione di Re Nasci, opera dell'artista presente in permanenza nella prestigiosa location. Elena Rede ha scelto in questo suo percorso **Italo Corrado e Marika Laganà**, in collaborazione con l'associazione Culturale Amici delle Sempiterne, nate proprio con lo scopo di rinascere insieme. (@le_sempiterne <https://lesempiterne.wordpress.com/blog-2/>). **"Era" è la sublime "Regina degli Dei dell'Olimpo**, la mia nuova creatura: nuova vita, nuova era, nuova guerriera, nuova vittoria". La Spiritualità mistica di Elena risplende dalla materia grezza che la ispira. Nella realizzazione delle sue preziose opere, una volta da lei plasmate, elevano al cielo il fruitore in un palpito di libertà. Lo slancio verso il divino è la sua impronta nel mondo. Un'orma indelebile nell'infinito.

Il tempo dell'artista Rede è quello degli orologi molli di Salvador Dalì, è inesistente, **Elena si muove con il battito del suo cuore** ed è l'unico a scandire le ore: ogni materia rinasce attraverso la sua arte. Quando Elena si lascia ispirare entra in un mondo parallelo ignoto ai più. Grande creatura. **Era è un'opera che anela alla rinascita, nel bronzo** che risplende alla luce del sole della Riviera. Italo Corrado, laureato all'Accademia delle Belle Arti di Brera, è un artista concettuale, espressionista-astratto attivo a Milano. Indaga sulle dinamiche percettive in chiave naturalistica e contemporanea, misurandosi con i grandi misteri della psiche. Grazie alla forza dei colori dialoga sulla tela rappresentando, con sprazzi di luce e ombre, le grandi tematiche che indaga l'essere umano. Italo presenta una trilogia intitolata "Oltre confine". Marika Laganà è cresciuta nell'atelier del padre, sito nel cuore della Milano di charme, quella del vicolo delle lavandaie, nella romantica cornice dei Navigli. In questo periodo Marika sperimenta **un nuovo metodo con la fluid art** e la resina epossidica con cui riesce ad esprimere uno stato d'animo che la porta a viaggiare con la mente e con la fantasia. Tra le opere esposte il cui fil rouge è la forza delle acque, come rivelano anche i titoli "Plonge in the Ocean" e "Ocean storm".

Le foto di alcune opere in mostra:



Nella settimana dedicata al Festival di Sanremo, l'hotel Miramare Palace Sanremo una prestigiosa esposizione

Proprio per questo, grazie alla documentazione video e fotografica in progress che sarà presente sul web nei social di coloro che sono coinvolti, sarà possibile ammirare la bellezza delle opere esposte.

"Blu dipinto di blu", il cui Direttore Artistico è la brava Elena Rede, rappresenta la forza atavica che permetterà a tutti noi di rinascere. Ed è proprio la sua "Era" scultura bronzea di pregio, a materializzare l'evoluzione di Re Nasci, opera dell'artista presente in permanenza nella prestigiosa location.

Elena Rede (<http://www.elelarede.com>) ha scelto in questo suo percorso Italo Corrado (<http://www.italocorrado.it>) e Marika Laganà (Pagina Fb: Atelier Laganà) in collaborazione con l'Associazione Culturale Amici delle Sempiternie, nate in questo periodo con lo scopo di rinascere insieme. (@le_sempiternie <https://lesempiternie.wordpress.com/blog-2/>)

"Era" è la sublime "Regina degli Dei dell'Olimpo, la mia nuova creatura: nuova vita, nuova era, nuova guerriera, nuova vittoria" La Spiritualità mistica di Elena risplende dalla materia grezza che la ispira. Nella realizzazione delle sue preziose opere, una volta da lei plasmate, elevano al cielo il fruitore in un palpito di libertà. Lo slancio verso il divino è la sua impronta nel mondo. Un'orma indelebile nell'infinito.

Il tempo dell'artista Rede è quello degli orologi molli di Salvador Dalì, è inesistente, Elena si muove con il battito del suo cuore ed è l'unico a scandire le ore: ogni materia rinasce attraverso la sua arte. Quando Elena si lascia ispirare entra in un mondo parallelo ignoto ai più. Grande creatura. Era è un'opera che anela alla rinascita, nel bronzo che risplende alla luce del sole della Riviera.

Italo Corrado, laureato all'Accademia delle Belle Arti di Brera, è un artista concettuale, espressionista-astratto attivo a Milano. Indaga sulle dinamiche percettive in chiave naturalistica e contemporanea, misurandosi con i grandi misteri della psiche. Grazie alla forza dei colori dialoga sulla tela rappresentando, con sprazzi di luce e ombre, le grandi tematiche che indaga l'essere umano. Italo presenta una trilogia intitolata "Oltre confine".

Marika Laganà è cresciuta nell'atelier del padre, sito nel cuore della Milano di charme, quella del vicolo delle lavandaie, nella romantica cornice dei Navigli. In questo periodo Marika sperimenta un nuovo metodo con la fluid art e la resina epossidica con cui riesce ad esprimere uno stato d'animo che la porta a viaggiare con la mente e con la fantasia.



Tra le opere esposte il cui fil rouge è la forza delle acque, come rivelano anche i titoli "Plonge in the Ocean" e "Ocean storm".

Miramare Palace Sanremo (<http://www.miramaresanremo.com>)



L'Hotel Miramare Palace di Sanremo, durante la settimana dedicata al Festival di Sanremo, propone un'esposizione solo per i suoi ospiti.

*Il Direttore Artistico è [Elena Rede](#), che espone l'opera "[Blu Dipinto di Blu](#)", in cui una "Era" bronzea materializza l'evoluzione di *Re Nasci*, rappresentando una forza atavica che permette a tutti noi di rinascere.*

Quest'artista rappresenta la libertà e l'infinito nelle sue opere.

Gli artisti [Italo Corrado](#) e [Marika Laganà](#) accompagnano l'esposizione di [Elena Rede](#) con alcune loro opere, in collaborazione con l'Associazione Culturale Amici delle Sempiternie.

[Italo Corrado](#)

Artista concettuale, espressionista - astratto, laureato all'Accademia delle Belle Arti di Brera e attivo a Milano, indaga le dinamiche percettive in chiave naturalistica e contemporanea, misurandosi con i misteri della psiche.

Presenta una trilogia intitolata "[Oltre Confine](#)".

[Marika Laganà](#)

Cresciuta nell'Atelier del padre nel [Vicolo delle Lavandaie](#), vicino ai Navigli.

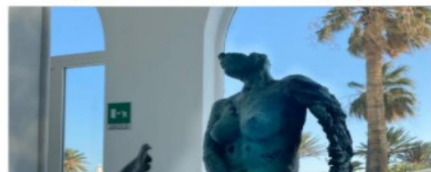
Sperimenta qui la [Fluid Art](#) e le resine epossidiche per viaggiare con la mente e la fantasia.

Le sue opere esposte sono "[Dip in the Ocean](#)" e "[Ocean Storm](#)".



[Hotel Miramare Palace di San Remo](#)

Miramare Sanremo Era E Rede



Mostra Blu dipinto di blu - Sanremo



A cura di Manuela Vaccarone
Pubblicato il 05/03/2021 | Aggiornato il 06/03/2021



Dal 4 marzo 2021 al 31 dicembre 2021

Sanremo (IM)

Regione: Liguria

Luogo: Hotel Miramare the Palace Sanremo, corso Matuzia 9

Telefono: 0184/667601

Orari di apertura: 9-20

Costo: Ingresso libero

Dove acquistare: 0 - ingresso libero

Sito web: <https://www.miramarepalacesanremo.com>;
<https://lesempiterne.wordpress.com/blog-2/>

Organizzatore: Associazione Culturale Amici delle Sempiterne

Note:

A Sanremo l'Hotel Miramare Palace ospita una esposizione che può essere fruita in presenza solo dai suoi ospiti, ma grazie alla documentazione video e fotografica in progress che sarà presente sul web nei social degli artisti coinvolti, sarà possibile a tutti ammirare la bellezza delle opere esposte.

La mostra, il cui Direttore Artistico è l'artista Elena Rede, intende rappresentare la forza atavica che permetterà a tutti noi di rinascere.

In esposizione è proprio l'opera di Elena Rede "Era" scultura bronzea di pregio, a materializzare l'evoluzione di Re Nasci, opera che sarà presente in permanenza nella sede dell'Hotel Miramare Palace.

Altri due artisti presentano i loro lavori, Italo Corrado, che propone una trilogia intitolata "Oltre confine", e Marika Laganà, con alcune opere che hanno come filo rosso la forza delle acque, come rivelano anche i titoli "Plonge in the Ocean" e "Ocean storm".

La mostra è fruibile on line nei canali dell'associazione amici delle sempiterne:

IG @le_sempiterne

Le sempiterne - Home | Facebook

Elena Rede (<http://www.elenarede.com>)

Italo Corrado (<http://www.italocorrado.it>)

Marika Laganà (IG: @marikalagresinart)

Fri, 05 Mar 21 09:45:15 +0000

Sanremo 2021, non solo musica

Sanremo 2021, non solo musica

Nella settimana dedicata al Festival di Sanremo, l'hotel Miramare Palace Sanremo una prestigiosa esposizione

Proprio per questo, grazie alla documentazione video e fotografica in progress che sarà presente sul web nei social di coloro che sono coinvolti, sarà possibile ammirare la bellezza delle opere esposte.

"Blu dipinto di blu", il cui Direttore Artistico è la brava Elena Rede, rappresenta la forza atavica che permetterà a tutti noi di rinascere. Ed è proprio la sua "Era" scultura bronzea di pregio, a materializzare l'evoluzione di Re Nasci, opera dell'artista presente in permanenza nella prestigiosa location.

Elena Rede (<http://www.elenarede.com>) ha scelto in questo suo percorso Italo Corrado (<http://www.italocorrado.it>) e Marika Laganà (Pagina Fb: Atelier Laganà) in collaborazione con l'Associazione Culturale Amici delle Sempiterno, nate in questo periodo con lo scopo di rinascere insieme. (@le_sempiterno <https://lesempiterno.wordpress.com/blog-2/>)

"Era" è la sublime "Regina degli Dei dell'Olimpo, la mia nuova creatura: nuova vita, nuova era, nuova guerriera, nuova vittoria" La Spiritualità mistica di Elena risplende dalla materia grezza che la ispira. Nella realizzazione delle sue preziose opere, una volta da lei plasmate, elevano al cielo il fruitore in un palpito di libertà. Lo slancio verso il divino è la sua impronta nel mondo. Un'orma indelebile nell'infinito.

Il tempo dell'artista Rede è quello degli orologi molli di Salvador Dalì, è inesistente, Elena si muove con il battito del suo cuore ed è l'unico a scandire le ore: ogni materia rinasce attraverso la sua arte. Quando Elena si lascia ispirare entra in un mondo parallelo ignoto ai più. Grande creatura. Era è un'opera che anela alla rinascita, nel bronzo che risplende alla luce del sole della Riviera.

Italo Corrado, laureato all'Accademia delle Belle Arti di Brera, è un artista concettuale, espressionista-astratto attivo a Milano. Indaga sulle dinamiche percettive in chiave naturalistica e contemporanea, misurandosi con i grandi misteri della psiche. Grazie alla forza dei colori dialoga sulla tela rappresentando, con sprazzi di luce e ombre, le grandi tematiche che indaga l'essere umano. Italo presenta una trilogia intitolata "Oltre confine".

Marika Laganà è cresciuta nell'atelier del padre, sito nel cuore della Milano di charme, quella del vicolo delle lavandaie, nella romantica cornice dei Navigli. In questo periodo Marika sperimenta un nuovo metodo con la fluid art e la resina epossidica con cui riesce ad esprimere uno stato d'animo che la porta a viaggiare con la mente e con la fantasia.

Tra le opere esposte il cui fil rouge è la forza delle acque, come rivelano anche i titoli "Plonge in the Ocean" e "Ocean storm".

Miramare Palace Sanremo (<http://www.miramaresanremo.com>)

Le Sempiterne di Luino presenti con una mostra

SANREMO - (v.z.) Doveva essere aperta al pubblico, ma per le restrizioni Covid potranno vederla solo gli ospiti dell'hotel. Allestita nella settimana del Festival all'Hotel Miramare Palace Sanremo, la mostra "Blu dipinto di blu" (il cui direttore artistico è Elena Rede), è stata organizzata in collaborazione con l'Associazione Culturale Amici delle Sempiterne di Luino, presieduta da Simona Fontana Contini. In questo suo percorso, Rede ha coinvolto anche gli artisti Italo Corrado e Marika Laganà. Il fil rouge delle opere esposte è la forza delle acque e degna di nota è "Era", scultura bronzea dell'artista presente in permanenza. Anche per chi non potrà entrare, visita virtuale grazie alla documentazione video e fotografica presente su web e social (anche dell'associazione).

© RIPRODUZIONE RISERVATA

PER ORA VISIBILE SOLO ONLINE

Sanremo, al Miramare mostra di tele e sculture “Blu dipinto di blu”



Gli artisti Italo Corrado, Elena Rede e Marika Laganà

MARCO CORRADI

Resterà aperta tutto l'anno, anche se per il momento può essere ammirata solo online, la mostra «Blu dipinto di blu» all'hotel Miramare Palace di Sanremo. La rassegna è curata da Elena Rede con l'Associazione culturale Amici delle Sempiterne, presieduta da Simona Fontana. Sono esposte opere della stessa Rede, Italo Corrado e Marika Laganà: una ventina fra sculture, quadri e pannelli.

Fra le altre spicca «Era», scultura bronzea che rappresenta la sovrana degli dei. Altre esaltano la forza delle acque, come «Plonge in the Ocean» e «Ocean storm». Denominatore comune una rinascita che si spera arrivi pre-

sto. La mostra è visibile su <https://lesempiterne.wordpress.com/blog-2/>. Elena Rede (Elena Re Depaolini), scultrice e pittrice, già alla Biennale di Venezia, figura nel Catalogo dell'Arte Moderna, edito da Mondadori. Ha studiato all'Accademia Brera. «Brucio - dice - corrodo, scolpisco, svuoto. Vorrei sprigionare dalla materia l'essenza, la verità... la bellezza che è Spirito». Sue opere figurano in molte collezioni private e sono state esposte in Italia e all'estero. Italo Corrado, laureato all'Accademia di Brera, è artista concettuale. Marika Laganà, figlia d'arte, sperimenta un nuovo metodo con la fluid art e la resina epossidica. —